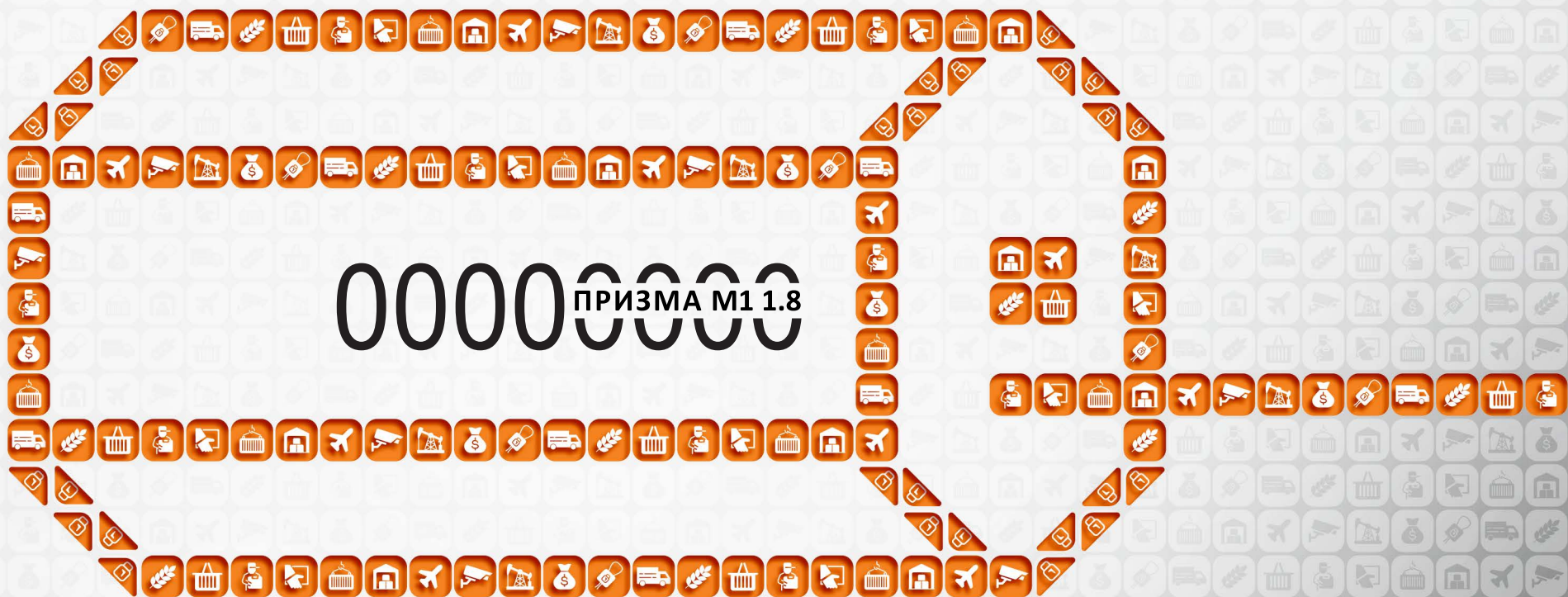


АСПЛОМБ

aceplomb.ru

ПРОИЗВОДИТЕЛЬ ПЛОМБ, КУРЬЕР- И СЕЙФ-ПАКЕТОВ

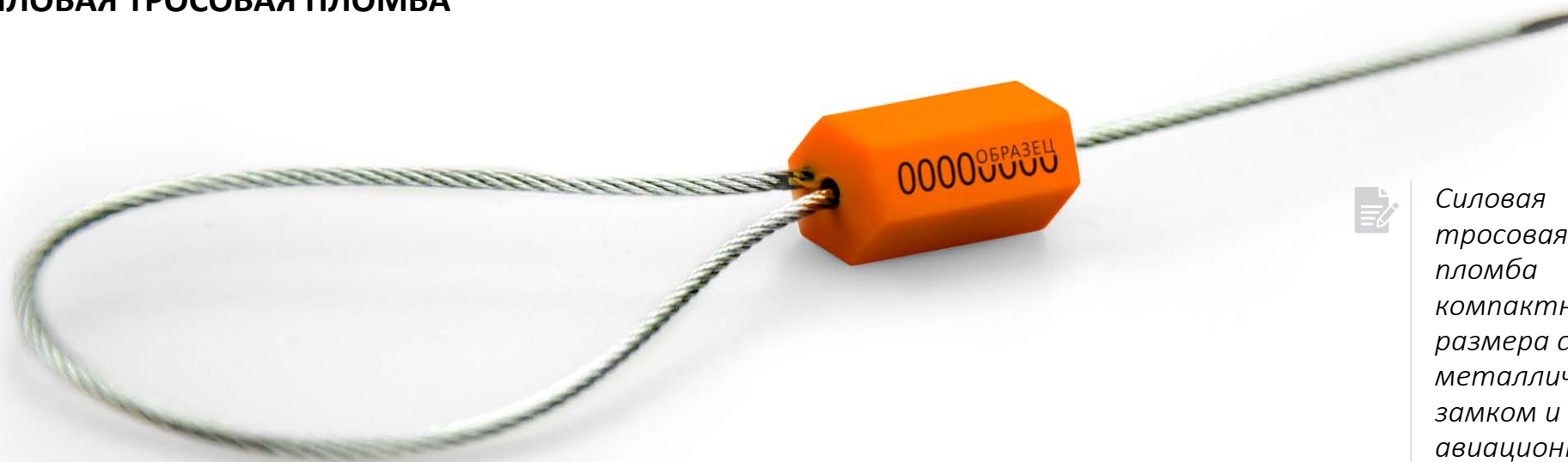


0000 ПРИЗМА М1 1.8

СИЛОВАЯ ТРОСОВАЯ ПЛОМБА

ПРИЗМА М1 1.8

СИЛОВАЯ ТРОСОВАЯ ПЛОМБА



Силовая тросовая пломба компактного размера с металлическим замком и витым авиационным тросом.



Надёжная и защищённая конструкция



Нестираемая лазерная маркировка



Высокое усилие на разрыв при минимальных размерах

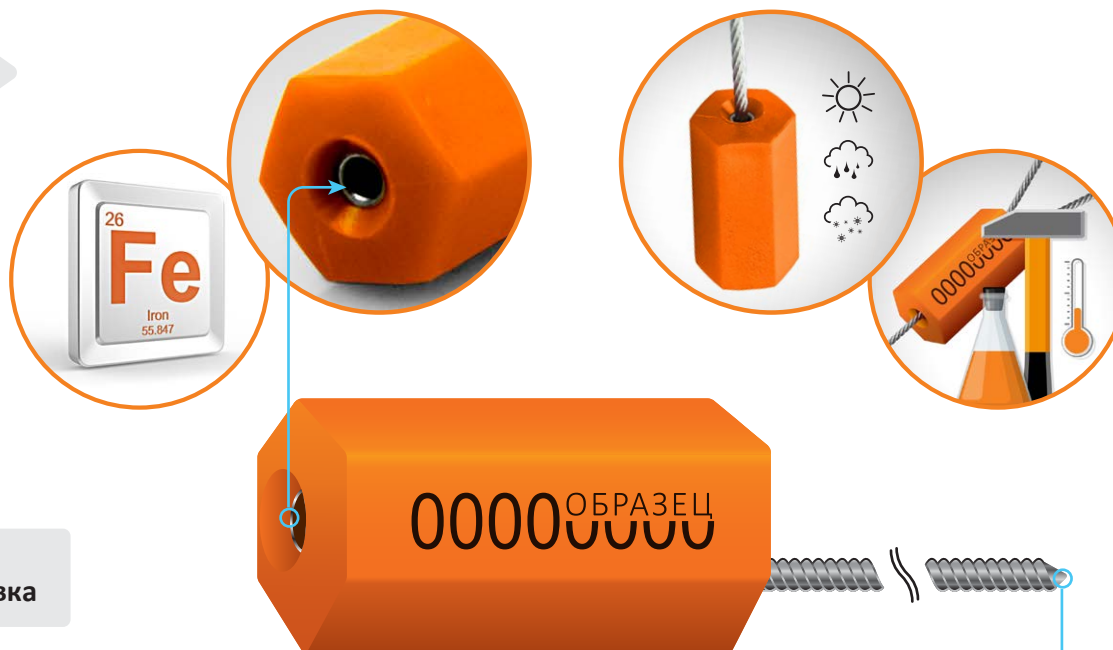


ТРОСОВАЯ ПЛОМБА ДОЛЖНА БЫТЬ ПРОЧНОЙ И ИМЕТЬ УНИКАЛЬНУЮ ЗАЩИЩЁННУЮ МАРКИРОВКУ.
ПРОЧНОСТЬ ОБЕСПЕЧИВАЕТСЯ МАТЕРИАЛОМ, КОНСТРУКЦИЕЙ, ТЕХНОЛОГИЕЙ ИЗГОТОВЛЕНИЯ И ТОЛЩИНОЙ ТРОСА.
УНИКАЛЬНАЯ НЕСТИРАЕМАЯ ЗАЩИЩЁННАЯ МАРКИРОВКА ГАРАНТИРУЕТСЯ ЛАЗЕРНЫМ НАНЕСЕНИЕМ.

1 Металлический замок



Надёжность крепления троса и отсутствие его обратного хода обеспечивается прочным и крепко фиксирующим трос металлическим замком.



2 Корпус – защита замка



Невозможность скрытых манипуляций с замком и защита замка от нежелательных внешних воздействий обеспечивается конструкцией и материалом корпуса пломбы. Корпус изготовлен из ударпрочного термопластичного и долговечного материала, устойчив к химическим, термическим и механическим воздействиям, обеспечивает применение пломбы при любой погоде.

4 Нестираемая лазерная маркировка



Крупная и гарантированно читаемая маркировка обеспечивается лазерным нанесением, т.е. прожигом верхнего и среднего слоёв пластика корпуса пломбы. Поэтому маркировку невозможно стереть, не разрушив саму пломбу.

3 Витой многожильный авиационный трос



Прочность, т.е. способность выдерживать нагрузки на растяжение – основная характеристика троса. Она гарантируется технологией изготовления и материалом троса. Сложная свивка нескольких прядей, изготовленных из металлического сплава, обеспечивает повышенное усилие на растяжение. Завальцованная законцовка троса обеспечивает надёжность троса, т.е. гарантированную индикацию попытки вскрытия пломбы, при которой трос расплетается.

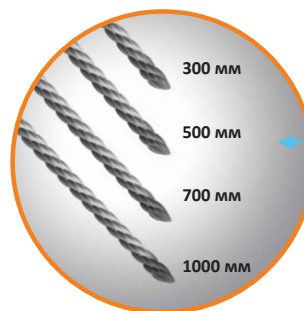


ДОПОЛНИТЕЛЬНЫЕ ПОЛЕЗНОСТИ ПЛОМБЫ

1 Сочетание прочности и компактного размера



Для своего компактного размера пломба Призма М1 1.8 устойчива к усилию на разрыв до 130 кгс. Это обеспечивается сочетанием надёжного замка и прочного витого авиационного троса диаметром 1.8 мм.



2 Четыре варианта длины троса



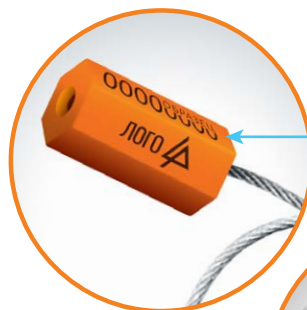
Возможность выбрать оптимальную длину троса для различных вариантов применения обеспечивается наличием ассортимента из четырёх длин троса: 300, 500, 700 и 1000 мм.



5 Большая площадь маркировки на всех 6 гранях



Основная грань корпуса пломбы предоставляет широкие возможности для нанесения надёжной лазерной маркировки. Это может быть индивидуальная нумерация, штрих-код или логотип. Помимо этого, дополнительную маркировку можно также нанести на другие грани корпуса или даже на все грани одновременно!



4 Ассортимент цветов пломбы



Если существует потребность использовать пломбы определённого цвета или маркировать различные объекты пломбами разных цветов, пломба Призма М1 1.8 предлагается в шести различных ярких и хорошо видимых цветах.

3 Возможность использовать как одноразовый замок

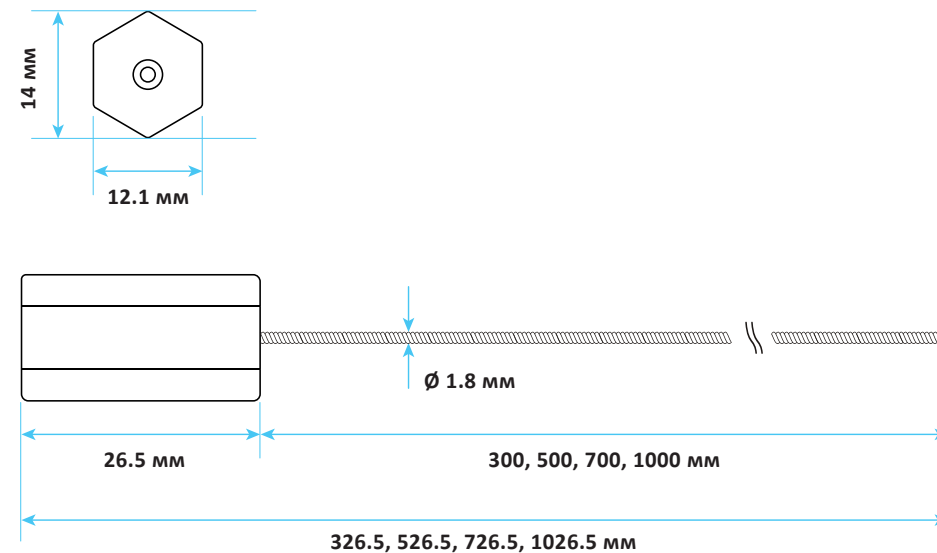








В тех случаях, когда необходимо ограничить доступ к редко используемым помещениям или объектам, пломбу Призма М1 1.8 можно использовать в качестве одноразового замка. Пломба годится для внутреннего и наружного применения.



ТЕХНИЧЕСКИЕ ХАРАКТЕРИСТИКИ

Рабочая длина троса	300, 500, 700, 1000 мм			
Материал замка	металл			
Материал корпуса	ABS-пластик			
Диаметр троса	Ø 1,8 мм			
Индивидуальная нумерация	лазерная			
Нанесение штрих-кода	на пломбу белого и жёлтого цветов			
Усилие на разрыв	130 кгс			
Размер упаковки	380x300x140 мм			
Длина троса	300 мм	500 мм	700 мм	1000 мм
Упаковка	2000 шт	1500 шт	1000 шт	1000 шт
Вес упаковки	28 кг	24 кг	22 кг	26 кг
Установка	Вручную 			
Снятие	С помощью режущего инструмента 			



Стандартные варианты цвета пломбы	 Белый  Жёлтый  Оранжевый  Красный  Зелёный  Синий
-----------------------------------	--



СФЕРЫ ПРИМЕНЕНИЯ



АВТОТРАНСПОРТ

Двери автотранспорта, безнобаки, тенты



СКЛАДСКИЕ КОМПЛЕКСЫ

Двери автотранспорта, складские ворота



АВИАЦИЯ

Пломбирование отсеков, помещений, узлы и агрегаты



ТАМОЖЕННЫЕ СЛУЖБЫ

Двери автотранспорта, тенты, контейнеры



ПРОМЫШЛЕННОЕ ПРОИЗВОДСТВО

Двери помещений, складов, двери автотранспорта, контейнеры, многооборотные ящики



ЖКХ ЖИЛИЩНО-КОММУНАЛЬНОЕ ХОЗЯЙСТВО

Узлы и агрегаты, вентили, поворотные клапаны



РЕСУРСОСНАБЖЕНИЕ

Узлы и агрегаты, приборы, вентили, поворотные клапаны



ПИЩЕВОЕ ПРОИЗВОДСТВО

Транспорт, помещения, многооборотные ящики



БИЗНЕС ЦЕНТРЫ, ТОРГОВЫЕ ЦЕНТРЫ

Двери помещений, складов, торговых залов

ПРИМЕРЫ ПРИМЕНЕНИЯ НА ОБЪЕКТАХ



**Замок двери
грузового контейнера**



**Дверца
приборного щитка**



**Замок двери
грузового автомобиля**



**Запорный
клапан**



МЫ ВСЕГДА РАДЫ ОТВЕТИТЬ НА ВАШИ ВОПРОСЫ!

ЦЕНТРАЛЬНЫЙ ОФИС



195279, Санкт-Петербург,
ш. Революции, д. 88Ж



+7 (812) 337-51-27



info@aceplomb.ru



aceplomb.ru

МОСКВА



109390, Москва,
ул. Артюхиной, д. 4, оф. 405



+7 (495) 662-16-91



moscow@aceplomb.ru



aceplomb.ru

РОСТОВ-НА-ДОНУ



344011, г. Ростов-на-Дону,
Доломановский п-к, 104/109, оф. 309



+7 (863) 232-54-79



rostov@aceplomb.ru



aceplomb.ru

АБАКАН



655017, ул. Чертыгашева,
104, оф. 67



+7 (3902) 26-26-33
+7 (3902) 22-74-43
+7 (908) 326-26-33



znakF@mail.ru

БАРНАУЛ



656023, пр. Космонавтов,
д. 12/1, оф. 311



+7 (3852) 69-45-25
+7 (952) 009-70-10
+7 (913) 236-55-80



plombmaster@mail.ru

БЕЛГОРОД



308000, ул. Горького,
д. 56А, оф. 35



+7 (4722) 55-72-07
+7 (905) 677-99-00



aplomb31@mail.ru

ВЛАДИВОСТОК



690106, ул. Партизанский
пр-т, д. 44, к. 12



+7 (423) 270-87-86
+7 (423) 200-87-86



info@superplomba.ru

ВОЛОГДА



160000, ул. Советский пр-т,
д. 6, оф. 220



+7 (8172) 72-62-84



soik@inbox.ru

ЕКАТЕРИНБУРГ



620142, ул. Машинная,
д. 29, к. Б



+7 (343) 288-57-07
+7 (343) 288-57-70



info@aceplomb-ural.ru

ИРКУТСК



664024, ул. Тракторная,
д. 18/15



+7 (3952) 95-88-08
+7 (3952) 41-42-84



asplomb-baikal@mail.ru

КАЗАНЬ



420004, Горьковское ш.,
д. 53 А, 3 эт., оф. 301



+7 (843) 245-18-45



info@plomba-nn.ru

КРАСНОЯРСК



660118, ул. Северное шоссе,
д. 17, оф. 5



+7 (391) 228-74-58



info@aceplomb24.ru

НИЖНИЙ НОВГОРОД



603116, ул. Гордеевская,
д. 97 А



+7 (831) 212-31-36
+7 (920) 029-93-83



info@plomba-nn.ru

НОВОСИБИРСК



630048, ул. Немировича-
Данченко, д. 120/2



+7 (383) 383-08-58



info@aplomba.ru

ПЕРМЬ



614065, ул. Промышленная,
д. 84б, оф. 102



+7 (342) 254-01-07
+7 (342) 254-02-07



perm@aceplomb-ural.ru

САМАРА



443030, ул. Чернореченская,
д. 6, Н2



+7 (846) 336-33-10



olga.ctm@bk.ru

ХАБАРОВСК



680014, ул. пр-т 60-летия
Октября, д. 170 А, оф. 213



+7 (4212) 940-960



superplomba27@list.ru

ЧЕЛЯБИНСК



454138, ул. Куйбышева,
д. 17, корп. А



+7 (351) 242-01-07
+7 (351) 242-00-07



chel@aceplomb-ural.ru

АЛМАТЫ



050061, ул. Райымбека, д. 212 А, оф. 309
050014, ул. Бурундайская, д. 93А/1



+7 (727) 390-22-30, +7 (727) 266-40-50, +7 (727) 223-28-77



seals@intellpack.kz, manager7@intellpack.kz

МИНСК



220053, ул. Будславская, д. 19, оф. 210



+375 (17) 278-40-38, +375 (17) 278-40-41, +375 (29) 603-68-71



plomba210@yandex.by

